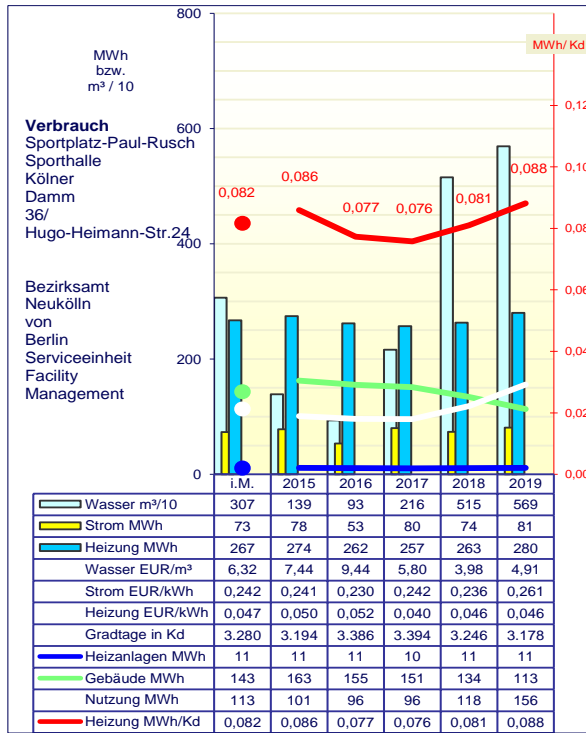
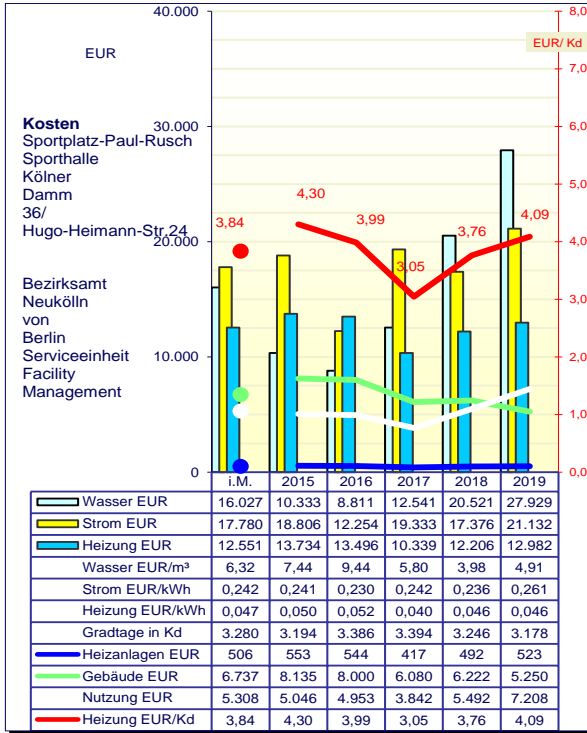




Gebäude-Energie-Daten erfassen verwalten auswerten



Abkürzungen: T=Tausend, G=Giga, M=Mega, k=Kilo, W=Watt, h=Stunde, m³=Kubikmeter, Kd=Kelvinday, i.M.=im Mittel, ZSH=Zählersammelheizung, MS=Mittelspannung, DF=Dachfläche, VP=Versiegelte Fläche... Es ist 1 MWh = 1.000 kWh

Ingenieurtechnische Energieprüfung der Gebäude: Die Umwelt und die Ressourcen werden nur physikalisch geschont! Beachten Sie hierfür die Grafik 'Verbrauch'.
Eine Einsparung berechnet sich aus den obigen Tabellen als Rückwärtsdifferenz zum Vorjahr. Bei Heizung ist die rote Kurve besonders gut geeignet, da klimaabhängig.
Hinweis zu den Kosten und dem Verbrauch: Die Kosten und der Verbrauch sind nur bedingt vergleichbar, da in den Kosten sich die Tarife gestaltend auswirken (EUR/ Verbrauch). Ändert sich der Tarif nicht, so ist der Trend in beiden Diagrammen gleich! Bei Heizung ist EUR / Kd = Kosten pro Gradtag mit Kd: 1 Kelvinday = 1 Gradtag (siehe rote Kurve).
Hinweis zu den Heizwärmedetails: Die Heizwärme wird per Bilanzgleichung $Q_N = \eta \cdot E_p - Q_k$ berechnet, also Q_N ist die Gebäudenutzung incl. Regelung etc. und die ist gleich dem Anlagenwirkungsgrad mal Verbrauch minus dem klimaabhängigen Gebäudeverlust (G20-Gradtage: hochzeiten auf 20°C mit 10h Nachtabsenkung). Wird klimagemäß geheizt, so sollte die Nutzung ungefähr konstant sein, d.h. der Verbrauch 'Heizung' und der Verlust 'Gebäude' ist nur vom Klima abhängig, andernfalls...
Weiteres finden Sie auf der WebSite www.gedeva.de/in/neukoelln sowie eine Hilfe zu den Diagrammen unter www.gedeva.de/texte/ihilfe.pdf

Energieausweis

Name Sportplatz-Paul-Rusch
Sporthalle
Straße Kölner Damm 36/ Hugo-Heimann-Str.24
Ort 12353-T321

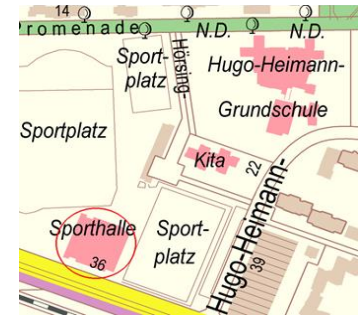
Filter Sport-Anlage

Gebäudedaten: 2019 (G19: EnEV-Typ-4)	
Bedarfsquote qH	0,49
qH = Q'h / Q'p,max	9,19 / 18,59 kWh/m²
Hüllfläche A / Ve	5.751 m² / 15.953 m³
NRI / BRI DIN277	10.777 / 15.953 m³
NGF/ BGF DIN277	1.903 / 2.097 m²
NGF =	65%HF+18%NF+15%VF+2%F
Leistung soll/ist	L(34K)=141 / 151 kW

Heizwärmedetails: Gt(HGW): 3.178Kd 236d	
Anlagenverlust	4,0 %
Anlagenquote qA	0,04 [+04%]
Gebäudequote qK	0,38 [+40%]
Nutzerquote qN	0,52 [+56%]
Gesamtquote qG	0,94
spez. Kosten	6,82 EUR/NGF...0,81 EUR/Ve
spez. Verbrauch	147 kWh/NGF...18 kWh/Ve

Nutzeranzahl
Verbrauchsart Gas RegenWasser AbWasser FrischWasser NS
Zählstationen A3-712798079[365]Gas 153m²VF[365]RegenWasser 2096m²DF[365]RegenWasser 562m²DF[365]RegenWasser A5-25186518_QN10[365]AbWasser H4-813-046280028_QN10[365]AbWasser A5-25186518_QN10[365]FrischWasser C4-0163401037_QN10[365]FrischWasser D3-23034067_QN10[365]FrischWasser A3-21322150[365]NS

Bewertungen 2019...2015 für Nr.563:
Heizung,Strom,Wasser: Gesamtanlage
1563_ZSH-Heizunganteil=67,0%_QH
1563_ZSW-Wasseranteil=90,8%_NRI
1563_ZSS-Stromanteil=90,8%_NRI



Energieklasse: B 2007	
Verbrauch pro NettoGrundfläche	
Heizung	147 kWh/(m²a)
Strom	43 kWh/(m²a)
<100	100 300 400 500 600 700
A	B C D E F G